

〈インクジェットプリンター専用〉インクカートリッジ 共通取扱説明書


ブラザー用LC511互換インクカートリッジ

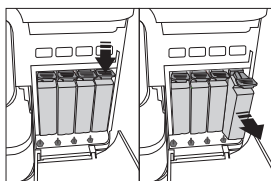
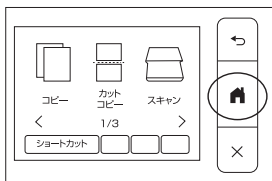
この説明書を必ず読んで正しくお使いください。

ご使用および保管に関する注意

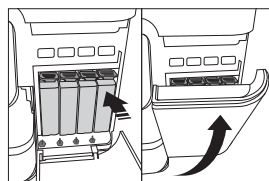
- 本製品はインクジェットプリンター専用のインクカートリッジです。ご使用の際には必ず取扱説明書をよく読んでからご使用ください。
- お子様の手の届かない場所に保管してください。
- インクを飲まないでください。万一、誤って飲み込んだ場合は、水を飲ませる。また、目に入った場合は、こすらずに水でよく洗う。等の処置をして、すぐに医師の診察を受けてください。
- 皮膚などにインクがついてしまった場合は、時間がたつと落ちにくくなりますので、すぐに石けんや水で洗い流してください。
- 直射日光の当たる場所を避け、冷暗所に保管してください。
- 最適な画質を得るため、弊社インクカートリッジとの組み合わせ使用は、弊社製品もしくは純正品を推奨します。その他のメーカー品との組み合わせはお避けください。
- ご使用になるまでは、開封しないでください。
- 使用後のインクカートリッジは、絶対に振らないでください。また、インクカートリッジを落としたり、側面を押しつたりしないでください。インクが飛び散って手や衣服等を汚す恐れがあります。
- 印刷にカスレが発生したらヘッドクリーニングを行い、目詰まりパターンが正常になってから印刷してください。詳しくは、各プリンター取扱説明書をお読みください。
- ヘッドクリーニングを2～3回行っても、目詰まりパターンが正常に印刷されない時は、そのままの状態です。1～2時間放置した後、目詰まりパターンで正常なことを確認後、印刷してください。
- インク残量が「X」と表示された際に、インクカートリッジにインクが残っている場合がありますが、通常のインク量を消費できておりますので問題ございません。
- 一度セットしたインクカートリッジは、交換時以外取り外さないでください。
- 運搬等でインクカートリッジを振ったり、振動を掛けた場合は、24時間以上放置してから使用してください。(インク内部に気泡が出来、カスレなどの原因になります。)
- インクカートリッジは分解しないでください。
- ICチップ(基板部分)には手を触れないでください。
- ICチップが認識されない場合は、カートリッジのセット状態を確認し、再度セットしてください。
- インクが漏れることがありますので、インクカートリッジに貼られているラベルは破ったり、はがしたりしないでください。
- 開封してから長時間使用されなかったインクは、変質することもあるため、開封後は半年以内に使い切ってください。

セット方法

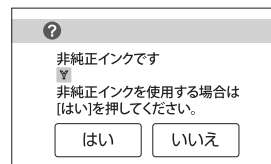
1. 新しいインクカートリッジを取り付ける前に、まずプリンターのメインメニューに戻ります。
(を押す)
2. プリンターの蓋を開け、図のように使用済みカートリッジのレバーを押して、プリンターから取り外してください。



3. 新しいインクカートリッジをプリンターにセットし、プリンターの蓋を開けていただくことで問題なくご使用いただけます。

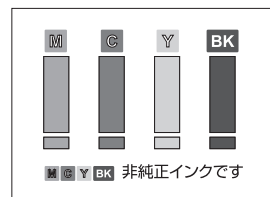


4. 新しいインクカートリッジを取り付けると[非純正インクです]などのメッセージが表示されますが、[[はい]]を選択していただくことで問題なく使用できます。



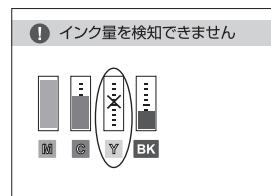
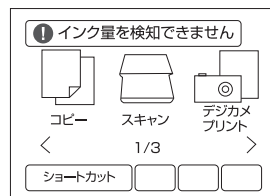
ご注意

1. プリンターにセットいただく[非純正インクです]などのメッセージが表示されることがありますが、問題ありませんので続けてご使用ください。



2. インクは使い切った状態(Xが表示されます)にて交換をお願いします。インク交換時にカートリッジが認識されない、もしくはインク残量表示が満タンにならなかった場合は、カートリッジが認識され、インク残量表示が満タンになるまで複数回抜き差しを行ってください。

※目安1～2回



◎ご不明な点は、右記までご連絡ください。【商品に関するお問い合わせは】お客様相談ダイヤル

0120-422-227

カラークリエイション株式会社 ホームページ
<https://www.color-creation.co.jp>

受付時間 10:00～19:00
年中無休