

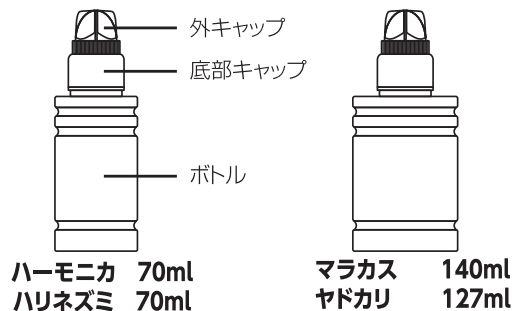
〈インクジェットプリンター専用〉インクボトル

共通取扱説明書

エプソン用 マラカス/ハーモニカ ヤドカリ/ハリネズミ 互換インクボトル

この説明書を必ず読んで正しくお使いください。

エプソン用互換インクボトル各部の名称と機能



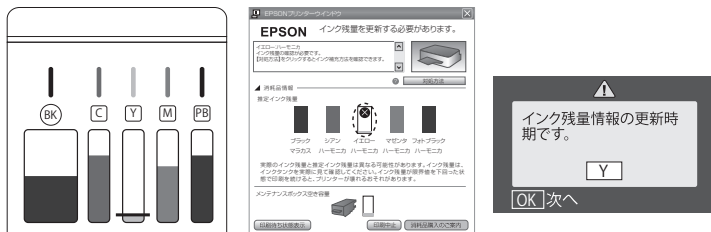
使用方法

EW-M770T の補充手順(他のプリンターでも下記手順を参考にしてください)。

● インクを補充するタイミングについて

1、インクタンクの残量が下限線より低くなると、「×」が提示され、プリンターディスプレイに「インク残量情報の更新時期です」などのメッセージが表示されます。

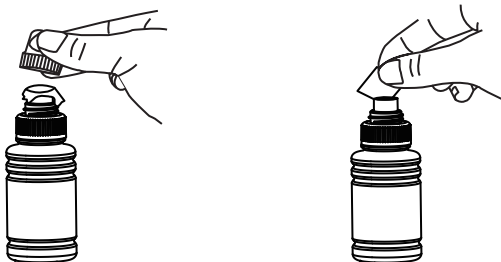
※機種によりPCの画面にのみ表示される場合もありますので、ご注意ください。



● インクボトルをあける

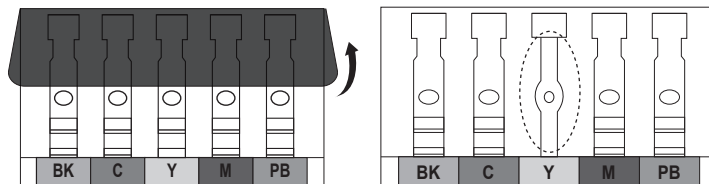
1、ボトルの外キャップを外します。

2、密封膜を外します。

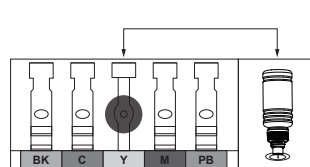


● インクを注入する

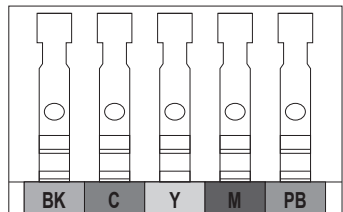
1、インクタンクのカバーを開け、インクボトルのラベル色とプリンターの挿入箇所の色を合わせ、キャップを外してください。



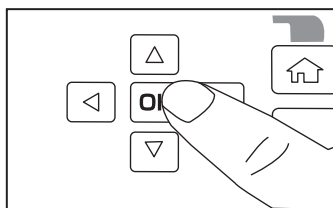
2、インクボトルの先端をインク注入口に差し込むと、インクの注入が始まります。



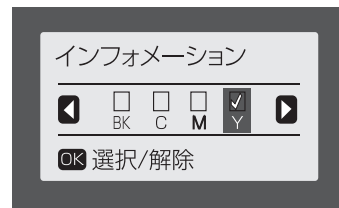
3、キャップをしっかりと戻してください。



4、インク補充作業が完了したら「OK」を押してください。



5、補充されたインク色を合わせて選択し、「OK」をクリックし、そのままお使いください。



▲ ご使用および保管に関する注意

本製品はインクジェットプリンター専用の詰め替えインクです。ご使用の際には必ず本書をよく読んでから、作業をおこなってください。

- お子様の手が届かない場所に保管してください。
- インクを飲まないでください。万が一、誤って飲み込んだ場合は、水を飲ませてください。また、目に入った場合は、こすらずにすぐにきれいな水で十分に洗い流し、直ちに医師の診察を受けてください。
- 皮膚などにインクがついた場合は、すぐに石けんや水で洗い流してください。時間が立つと落ちにくくなります。
- 直射日光の当たる場所を避け、冷暗所に保管してください。
- ご使用になるまでは、開封しないでください。開封してから長時間使用されなかったインクは変質することもありますので、ご注意ください。
- インクボトルは外キャップを取り付け、立てた状態で保管してください。横倒し状態で保管するとインクが漏れることがあります。
- 印刷にカスレが発生したらヘッドクリーニングを行い、目詰まりパターンが正常になってから印刷してください。詳しくは各プリンター取扱説明書をお読みください。
- ヘッドクリーニングを2~3回行って、目詰まりパターンが正常に印刷されない時は、そのままの状態、1~2時間を放置した後、目詰まりパターンで正常なことを確認し、印刷してください。

◎ご不明な点は、右記までご連絡ください。【商品に関するお問い合わせは】お客様相談ダイヤル

TEL.0120-422-227

受付時間:10:00~19:00
(年中無休)